

szczegóły na
www.twojadabrowa.pl
e-mail:
twojadabrowa@dabrowa-gornicza.pl

Urząd Miejski w Dąbrowie Górniczej
ul. Graniczna 21
tel. 32 295-67-41
32 295-96-38



DBP

Dąbrowski
Budżet
Partycypacyjny

3 edycje DBP
to **196**
realizowanych
projektów.

Czas na kolejne!

100LAT
ROK 2016
DĄBROWY GÓRNICZEJ



**DĄBROWA
GÓRNICZA**
dla aktywnych

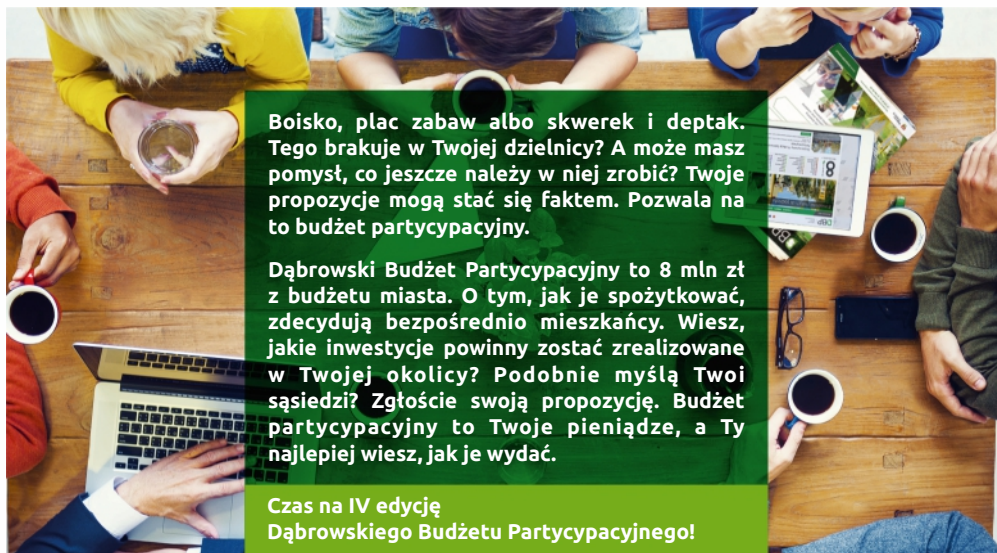
Rok 2016, ze względu na jubileusz 100-lecia nadania praw miejskich, jest dla Dąbrowy Górniczej rokiem szczególnym. Podobnie jak 100 lat temu, kiedy właśnie w Dąbrowie tworzone były pierwsze na ziemiach polskich komitety obywatelskie stanowiące załazek współczesnego społeczeństwa obywatelskiego, dziś jedną z wizytówek Dąbrowy Górniczej jest aktywność jej mieszkańców.

Przejawia się ona nie tylko działalnością silnych organizacji pozarządowych, udziałem mieszkańców w różnego rodzaju konsultacjach społecznych, ale przede wszystkim ogromną aktywnością w **Dąbrowskim Budżecie Partycypacyjnym**. W dotychczasowych trzech edycjach złożyliście Państwo 733 projekty, z czego 196 zostało przez Was wybranych do realizacji, a ich łączna wartość przekracza 20 mln zł.

Mam nadzieję, że tegoroczna, czwarta już edycja, Dąbrowskiego Budżetu Partycypacyjnego, będzie kolejną okazją do wspólnej sąsiedzkiej aktywności, włączenia się we współdecydowanie o Dąbrowie Górniczej i okaże się sukcesem wszystkich mieszkańców Dąbrowy Górniczej.

Zbigniew Podraza

Zbigniew Podraza
Prezydent Miasta Dąbrowa Górnicza



Historia

Wypracowany przez działaczy pozarządowych, pracowników Urzędu Miejskiego i radnych Rady Miejskiej Dąbrowski Budżet Partycypacyjny po raz pierwszy został wdrożony do realizacji w styczniu 2013 r. W wyniku trzech dotychczasowych edycji w Dąbrowie Górniczej zrealizowano 126 projektów, a obecnie realizowane jest kolejne 70. Pierwsza edycja DBP to 27 dzielnic, 5 mln złotych i 250 złożonych projektów. Dwie kolejne edycje to 8 mln złotych i zwiększenie liczby dzielnic do 35. W ostatniej edycji z 247 zgłoszonych projektów pod głosowanie trafiło 164. Ostatnia edycja cieszyła się również największym zainteresowaniem w głosowaniu. Ponad 23 tys. mieszkańców wybrało do realizacji najważniejsze dla mieszkańców projekty.

W roku 2016 nadszedł czas na ostatnią IV edycję w tej formule. Właśnie w tym jubileuszowym roku chcielibyśmy zrobić kolejny krok ku doskonaleniu Dąbrowskiej procedury i przy Państwa udziale oraz na bazie doświadczeń z ostatnich lat przygotować jego nowy model.

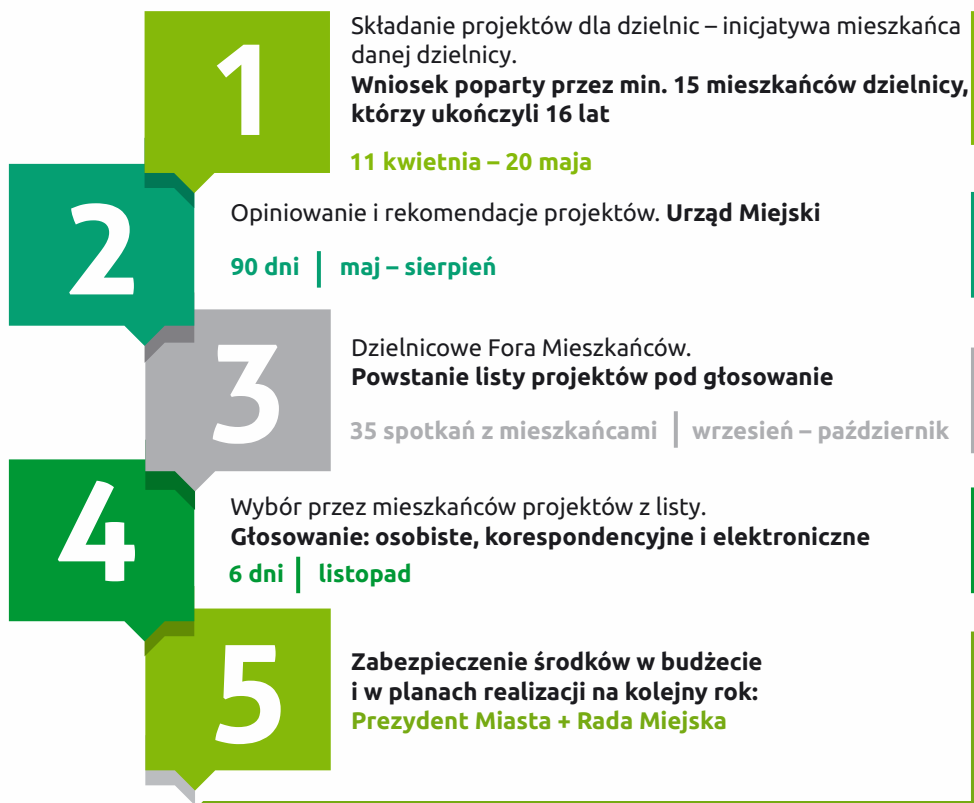
Główne założenia dąbrowskiego modelu

Dąbrowski Budżet Partycypacyjny ma dotyczyć najbliższego otoczenia dlatego **miasto podzielono na 35 dzielnic**, których dotyczy procedura.

Na realizację przedsięwzięć w ramach procedury Budżetu Partycypacyjnego przeznaczone zostanie **8 milionów złotych**. Z kwoty tej wynika kwota gwarantowana na realizację działań w każdej dzielnicy. Kwota wynika z przelicznika:

Kwota gwarantowana 30 000,00 zł dla każdej z dzielnic + kwota wynikająca z liczby mieszkańców zameldowanych w danej dzielnicy na dzień 31.12.2015r.

Harmonogram Dąbrowskiego Budżetu Partycypacyjnego



1 Zgłaszanie propozycji przez mieszkańców

Projekt zgłaszać można od 11 kwietnia do 20 maja

Możliwość zgłoszenia projektu ma **każdy mieszkaniec dzielnicy, który ukończył 16 lat.**

Projekt sporządza się na specjalnym wniosku przygotowanym przez Urząd Miejski. Formularz najlepiej wypełnić w formie elektronicznej.

JAK PRAWIDŁOWO WYPEŁNIĆ FORMULARZ?

1. Pobierz Formularz ze strony internetowej www.twojadabrowa.pl

Formularz w wersji elektronicznej i papierowej dostępny jest również:

- w Urzędzie Miejskim – Biuro Obsługi Interesantów (stanowisko „Informacja”),
- w Punktach Konsultacyjnych poszczególnych dzielnic,
- w Miejskim Centrum Informacji – Centrum Handlowe „Pogoria”.

2. Sprawdź czyją własnością jest teren, na którym ma być zlokalizowany projekt. Informację taką możesz uzyskać na oficjalnej stronie miasta www.dabrowa-gornicza.pl w zakładce Miejski System Informacji Przestrzennej Miasta Dąbrowa Górnicza (MSIP). Jeśli masz problem z ustaleniem własności gruntu pod projekt, dodatkowych informacji udzielają:

- telefonicznie pracownicy Biura Organizacji Pozarządowych i Aktywności Obywatelskiej Urzędu Miejskiego w Dąbrowie Górniczej pod numerem tel. 32 295 96 38 lub 32 295 67 41.
- osobiście pracownicy Centrum Aktywności Obywatelskiej (ul.Sienkiewicza 6A) oraz Miejskiego Centrum Informacji w Centrum Handlowym „Pogoria”, ul.Sobieskiego 6.

Pamiętaj! W ramach Budżetu Partycypacyjnego nie mogą być realizowane projekty, których szacunkowy koszt realizacji przekracza wartość środków przyznanych dla dzielnicy, zakładające sporządzenie wyłącznie projektu bądź planu przedsięwzięcia, niezgodne z obowiązującymi w mieście planami i programami. **Zgłoszony projekt powinien być umiejscowiony na gruntach gminnych, ewentualnie na gruntach spółdzielni mieszkaniowej bądź wspólnoty mieszkaniowej. W przypadku gdy projekt zlokalizowany jest na terenie niebędącym własnością Gminy lub Skarbu Państwa, co do których Prezydent Miasta jest organem reprezentującym konieczne jest dołączenie zgody podmiotu posiadającego tytuł prawny do nieruchomości.**

3. Przygotuj wstępny kosztorys projektu i sprawdź, czy szacunkowa wartość proponowanego projektu nie przekracza kwoty przydzielonej dla Twojej dzielnicy (kwoty dla poszczególnych dzielnic można znaleźć na stronie www.twojadabrowa.pl oraz w dalszej części broszury).

4. **Obowiązkowo dołącz mapkę, na której wskazana będzie lokalizacja projektu (może być to mapka z internetu). Pamiętaj! Mapka jest obowiązkowym załącznikiem do formularza.**

5. Opisz krótko jak zrealizowany projekt będzie służył mieszkańcom dzielnicy.

6. Jeśli posiadasz dodatkowe materiały np. szkice sytuacyjne, plany – dołącz je do wniosku.

7. Pamiętaj, że wniosek musi zostać poparty przez grupę co najmniej 15 mieszkańców dzielnicy, którzy ukończyli 16 lat.

8. Gotowy formularz wyślij:

- elektronicznie (skan oryginalnych dokumentów) na adres: twojadabrowa@dabrowa-gornicza.pl,
- pocztą na adres: Urząd Miejski w Dąbrowie Górniczej ul. Graniczna 21, z dopiskiem „Budżet Partycypacyjny”,
- bądź złóż osobiście w Biurze Obsługi Interesantów Urzędu Miejskiego w Dąbrowie Górniczej ul. Graniczna 21.

Pomoc w wypełnieniu formularza uzyskasz w:

- Biurze Organizacji Pozarządowych i Aktywności Obywatelskiej Urząd Miejski w Dąbrowie Górniczej, ul. Graniczna 21, pok. 327,
- Centrum Aktywności Obywatelskiej, ul. Sienkiewicza 6 A.

2 Weryfikacja i opiniowanie projektów

maj – sierpień

Złożony formularz po weryfikacji formalnej podlega procesowi opiniowania przez właściwą komórkę organizacyjną Urzędu Miejskiego.

Na etapie tym sporządzany jest m.in. kosztorys dla projektu oraz opinia w której wskazuje się czy projekt jest możliwy do realizacji. W przypadku uznania go za niemożliwy do realizacji wyjaśnia się przyczyny negatywnej opinii, ewentualnie rekomenduje się alternatywne rozwiązanie. Wszystkie projekty, których lokalizacja znajduje się na terenie placówek oświatowych, Biblioteki Miejskiej oraz jej filii, świetlic środowiskowych i klubów, budynków administrowanych przez Ochotnicze Straże Pożarne podlegają obowiązkowo opiniowaniu przez Radę Działalności Pożytku Publicznego Miasta Dąbrowa Górnicza w zakresie spełnienia kryterium ogólnodostępności. Wydanie negatywnej opinii przez Radę powoduje odrzucenie projektu.

Do 18 sierpnia opublikowana zostanie lista projektów zgłoszonych przez mieszkańców dla każdej z dzielnic wraz z opinią Urzędu Miejskiego.

3 Dzielnicowe Fora Mieszkańców

wrzesień – październik

Dzielnicowe Fora Mieszkańców (**DFM**), odbywać się będą w każdej dzielnicy. Ich celem jest dyskusja nad listą zgłoszonych projektów oraz ustalenie listy projektów pod głosowanie mieszkańców danej dzielnicy. Lista projektów pod głosowanie zawierająca tytuł projektu oraz jego szacunkową wycenę podana będzie do publicznej wiadomości na stronie www.twojadabrowa.pl oraz w Punktach Konsultacyjnych.

4 Głosowanie mieszkańców na projekty

listopad

Kolejnym, przedostatnim już etapem jest głosowanie mieszkańców dzielnicy, które polegać będzie na rozdysponowaniu przy odpowiednich projektach w dowolny sposób liczby 10 punktów, którymi dysponuje każdy mieszkaniec. Należy pamiętać, iż na projekty z danej dzielnicy może głosować tylko jej mieszkaniec, który ukończył 16 lat.

Głos można oddać:

- elektronicznie – poprzez formularz na stronie internetowej www.twojadabrowa.pl,
- korespondencyjnie – poprzez przesłanie formularza na adres: Urząd Miejski w Dąbrowie Górniczej ul. Graniczna 21 (Biuro Organizacji Pozarządowych i Aktywności Obywatelskiej),
- bezpośrednio w Urzędzie Miejskim - Biuro Obsługi Interesantów lub w Punkcie Konsultacyjnym.

5 Ogłoszenie projektów do realizacji

listopad/grudzień

Na podstawie wyników głosowania, przygotowana zostanie lista rekomendowanych projektów do realizacji dla każdej z dzielnic w 2017 roku, którą upublicznia się na stronie Budżetu Partycypacyjnego, stronie miasta, Biuletynie Informacji Publicznej oraz w Punktach Konsultacyjnych.

- 1. Aleje Liczba mieszkańców:** 5926 os. Ulice: 11 Listopada 1A, 1B,1C, 17A, 17B, 18A, 19, 20, 6 Sierpnia, Katowicka, Krasieńskiego, Majakowskiego, Mickiewicza, Norwida, Przemysłowa, Słowackiego, Wyspiańskiego
 Kwota dla dzielnicy: 30 000 zł + 347 678,42 zł = 377 678,42 zł
 Punkt Konsultacyjny: **Gimnazjum nr 4, ul. Wyspiańskiego 1**
- 2. Antoniów Liczba mieszkańców:** 683 os. Ulice: Baśniowa, Gruntowa, Kostury, Janusza Kusocińskiego 2, 2B, 4, 4B, 6, 8, 10, 10A, 12, 14, 16, 18, 18A, 20-67A, Konstytucji 1-52, Spacerowa, Stawowa
 Kwota dla dzielnicy: 30 000 zł + 40 071,61 zł = 70 071,61 zł
 Punkt Konsultacyjny: **Świetlica Środowiskowa, ul. Spacerowa 4**
- 3. Błędów Liczba mieszkańców:** 1422 os. Ulice: Dąbrówka, Górki, Jesionowa, Kuźnica Błędowska, Pustynna, Sottysówka, Strumień, Sztorcowa, Zagórze, Żołnierska
 Kwota dla dzielnicy: 30 000 zł + 83 428,74 zł = 113 428,74 zł
 Punkt Konsultacyjny: **Szkoła Podstawowa nr 27, ul. Żołnierska 188**
- 4. Brodawy Liczba mieszkańców:** 4770 os. Ulice: Folwarczna, Graniczna 5, Komuny Paryskiej, Leona Kruczkowskiego, Gustawa Morcinka, Tysiąclecia 4, 6, 8, 10, 12, Aleja Zagłębia Dąbrowskiego
 Kwota dla dzielnicy: 30 000 zł + 279 855,90 zł = 309 855,90 zł
 Punkt Konsultacyjny: **Klub Zodiak, ul. Tysiąclecia 10**
- 5. Gołonóg Liczba mieszkańców:** 4555 os. Ulice: Cedlera, Jurija Gagarina, Gwardii Ludowej od nr 1 do 40, Kościelna, Aleja Józefa Piłsudskiego 75,77,79,81,83,85, Siedmiu Szewców, Tierieszkowej, Wybickiego 3,5,7,9,11
 Kwota dla dzielnicy: 30 000 zł + 267 241,85 zł = 297 241,85 zł
 Punkt Konsultacyjny: **Filia nr 3 MBP, ul. Wybickiego 3 a**
- 6. Kasprzak Liczba mieszkańców:** 8295 os. Ulice: Bratków, Działki, Jaskrów, Kaczeńców, Kasprzaka 18-64, Kosmonautów 1,3,5,7,9, Młodych, Podlesie 47-93, Storczyków, Szarotki, Tysiąclecia 15-59
 Kwota dla dzielnicy: 30 000 zł + 486 667,65 zł = 516 667,65 zł
 Punkt Konsultacyjny: **Filia nr 7 MBP, ul. Kasprzaka 46**
- 7. Kuźniczka Nowa Liczba mieszkańców:** 220 os. Ulica: Kuźniczka Nowa
 Kwota dla dzielnicy: 30 000 zł + 12 907,40 zł = 42 907,40 zł
 Punkt Konsultacyjny: **Świetlica Środowiskowa, ul. Kuźniczka Nowa 48**
- 8. Łazy Błędowskie Liczba mieszkańców:** 365 os. Ulice: Łazy Błędowskie, Niegowonicka, Zagórze
 Kwota dla dzielnicy: 30 000 zł + 21 414,55 zł = 51 414,55 zł
 Punkt Konsultacyjny: **Szkoła Podstawowa nr 27, ul. Żołnierska 188**
- 9. Łęka Liczba mieszkańców:** 706 os. Ulice: Cierne, Dąbrowszczaków, Poboczna, Przelotowa, Szatanówka, Szkotnica
 Kwota dla dzielnicy: 30 000,00 zł + 41 421,02 zł = 71 421,02 zł
 Punkt Konsultacyjny: **Świetlica Środowiskowa, ul. Przelotowa 185 A**
- 10. Łęknice Liczba mieszkańców:** 2770 os. Ulice: Bukowa, Klonowa, Łęknice, Podłęknicka, Topolowa, Wesota, Wróblewskiego 50-58
 Kwota dla dzielnicy: 30 000,00 zł + 162 515,90 zł = 192 515,90 zł
 Punkt Konsultacyjny: **Filia nr 20 MBP, ul. Topolowa 32**
- 11. Łosień Liczba mieszkańców:** 1460 os. Ulice: Gołonoska, Łaskowa, Orna, Poczтовая, Przedziałowa, Zagrabie, Ząbkowicka
 Kwota dla dzielnicy: 30 000,00 zł + 85 658,20 zł = 115 658,20 zł
 Punkt Konsultacyjny: **Filia nr 13 MBP, ul. Poczтовая 3**
- 12. Manhattan Liczba mieszkańców:** 6498 os. Ulice: Długa 1,3,4,6, Leśna 3,5,7,9, Aleja Józefa Piłsudskiego nr parzyste do nr 36
 Kwota dla dzielnicy: 30 000,00 zł + 381 237,66 zł = 411 237,66 zł
 Punkt Konsultacyjny: **Filia nr 5 MBP, ul. Piłsudskiego 32**
- 13. Marianki Liczba mieszkańców:** 193 os. Ulica: Marianki
 Kwota dla dzielnicy: 30 000,00 zł + 11 323,31 zł = 41 323,31 zł
 Punkt Konsultacyjny: **Centrum Sportów Letnich i Wodnych Park Zielona, ul. Letnia 9**
- 14. Mydlice Południowe Liczba mieszkańców:** 9156 os. Ulice: Jakuba Dąbskiego, Jaworowa od nr 15 do nr 40, Legionów Polskich 95-155, Ludowa, Mireckiego 17, 19, 21, 58-88, Starościńska, Wolska, Zdrowa, Ziemia
 Kwota dla dzielnicy: 30 000,00 zł + 537 182,52 zł = 567 182,52 zł
 Punkt Konsultacyjny: **Filia nr 18 MBP, ul. Legionów Polskich 131 a**
- 15. Mydlice Północne Liczba mieszkańców:** 6433 os. Ulice: Chopina, Dąbrowskiego nr parzyste od nr 24 do nr 44, Legionów Polskich 38A, 54, 56, 87, 87A, Łukasieńskiego, Mireckiego 2-16, 20, 22-54, Perla, Siemońska, Sienkiewicza nr parzyste od 2 do 20 A, Sobieskiego 35, 45, Szpitalna, Wiejska, Żeromskiego
 Kwota dla dzielnicy: 30 000,00 zł + 377 424,11 zł = 407 424,11 zł
 Punkt Konsultacyjny: **Zespół Szkół Sportowych, ul. Chopina 34**
- 16. Okradzionów Liczba mieszkańców:** 748 os. Ulice: Białej Przemyszy, Górna, Ziotowa
 Kwota dla dzielnicy: 30 000,00 zł + 43 885,16 zł = 73 885,16 zł
 Punkt Konsultacyjny: **Świetlica Środowiskowa, ul. Białej Przemyszy 23**

- 17. Osiedle Młodych Hutników** Liczba mieszkańców 3363 os. Ulice: Aleja Zwycięstwa 79,81,83,85,87,89,91,93,95, Europejska, Konstytucji 54-83
Kwota dla dzielnicy: 30 000,00 zł + 197 307,21 zł = 227 307,21 zł
Punkt Konsultacyjny: **Filia nr 10 MBP, ul. Zwycięstwa 91**
- 18. Piekto** Liczba mieszkańców 757 os. Ulice: Parkowa, Tadeusza Jasińskiego, Brzozowa, Zuchów, Zakładowa, Jasna, Zakątek, Józefa Unruga, Wczasowa
Kwota dla dzielnicy: 30 000,00 zł + 44 413,19 zł = 74 413,19 zł
Punkt Konsultacyjny: **Placówka Opiekuńczo-Wychowawcza „Przystań”, ul. Jasna 29**
- 19. Podlesie** Liczba mieszkańców 950 os. Ulice: 11 Listopada od nr 2 do nr 16, Buczka, Długa nr 2, 7-94, Krótka, Leśna 2,4,6,8, 10-68, Nowocmentarna, Partyzantów, Podlesie 1-43, Spółdzielcza
Kwota dla dzielnicy: 30 000,00 zł + 55 736,50 zł = 85 736,50 zł
Punkt Konsultacyjny: **Szkoła Podstawowa nr 8, ul. Krasieńskiego 34**
- 20. Ratanice** Liczba mieszkańców 173 os. Ulice: Magnoliowa, Migdałowa, Ratanice
Kwota dla dzielnicy: 30 000,00 zł + 10 149,91 zł = 40 149,91 zł
Punkt Konsultacyjny: **Centrum Sportów Letnich i Wodnych Park Zielona, ul. Letnia 9**
- 21. Reden** Liczba mieszkańców 6741 os. Ulice: 1 Maja 1-24, Księża Grzegorza Augustynika, Cieplaka, Górników Redenu, Kołtątaja, Konopnickiej 30, 36, 37, 38, 40, 40A, 40B, 40C, Kopernika, Królowej Jadwigi nr-y nieparzyste od 1 do 31, Nowa, Orzeszkowej, Aleja Józefa Piłsudskiego 5, Poniatowskiego, Reymonta 1-16, Skibińskiego, Spokojna, Stara, Traugutta, Wąska, Wierzbowa, Wojska Polskiego 1B-13
Kwota dla dzielnicy: 30 000,00 zł + 395 494,47 zł = 425 494,47 zł
Punkt Konsultacyjny: **Filia nr 4 MBP, ul. Reymonta 14**
- 22. Reden-Adamecki** Liczba mieszkańców 7176 os. Ulice: 1 Maja 28-65, Karola Adameckiego, Aleja Róż, Janusza Korczaka, Królowej Jadwigi nr parzyste od nr 26 do nr 56, Planty im. Harcmistrza Stefana Piotrowskiego – pomiędzy ul. Przemysłową a ul. Janusza Korczaka, Reymonta 33-43, Wojska Polskiego od nr 32 do nr 70
Kwota dla dzielnicy: 30 000,00 zł + 421 015,92 zł = 451 015,92 zł
Punkt Konsultacyjny: **Klub Helikon, ul. Wojska Polskiego 45**
- 23. Rudy** Liczba mieszkańców 271 os. Ulice: Rudy, Turystyczna, Wypaleniska
Kwota dla dzielnicy: 30 000,00 zł + 15 899,57 zł = 45 899,57 zł
Punkt Konsultacyjny: **Świetlica Środowiskowa, ul. Turystyczna 13a**
- 24. Stara Dąbrowa** Liczba mieszkańców 1155 os. Ulice: Cicha, Czapińskiego, Dekerta, Dębowa, Hutnika, Jaworowa od nr 11 do 57, Kondratowicza, Legionów Polskich 3, 5, 7, 9A, 9B, 11, 13, 25, 27, 29, 31, 41, 45, 49, 51, 53, 55, 59-85A,89, Pola, Piwowara, Pułaskiego, Rejtana, Starzyńskiego, Sucha, Szkolna, Barbary, Wigury, Żwirki
Kwota dla dzielnicy: 30 000,00 zł + 67 763,85 zł = 97 763,85 zł
Punkt Konsultacyjny: **Muzeum Miejskie „Sztzygarka” ul. Legionów Polskich 69**
- 25. Stary Gotonóg** Liczba mieszkańców 4971 os. Ulice: Bema, Dzieci Wrześni, III Powstania Śląskiego, Kasprzaka 2-14, Kosmonautów 4,6, Krasickiego, Eugeniusza Kwiatkowskiego, Aleja Józefa Piłsudskiego 31, 33, 44 ,46, Prusa, Pusta, Szenwalda, Marii Szulc, Tysiąclecia 1, 3, 5, 7, 9, 11, Wiśniowa, Wodna, Wybickiego 4,6,8,10,12
Kwota dla dzielnicy: 30 000,00 zł + 291 648,57 zł = 321 648,57 zł
Punkt Konsultacyjny: **Zespół Szkół Ogólnokształcących nr 2, ul. Prusa 3**
- 26. Staszic** Liczba mieszkańców 1089 os. Ulice: Bobrowa, Harcerska, Poleśna, Południowa, Poprzeczna, Różana, Starocmentarna, Staszica, Szklana, Świerkowa, Juliana Tuwima, Uthkego, Wschodnia, Zagórska, Zgoda, Jana Ziemby
Kwota dla dzielnicy: 30 000,00 zł + 63 891,63 zł = 93 891,63 zł
Punkt Konsultacyjny: **Szkoła Podstawowa nr 8, ul. Krasieńskiego 34**
- 27. Strzemieszyce Małe** Liczba mieszkańców 1410 os. Ulice: Anna, Cisowa, Główna, Grzybowa, Kawa, Kazdębie, Koksownicza, Lipówka, Składowa, Jodłowa, Zakawie
Kwota dla dzielnicy: 30 000,00 zł + 82 724,70 zł = 112 724,70 zł
Punkt Konsultacyjny: **Świetlica Środowiskowa, ul. Główna 61**
- 28. Strzemieszyce Wielkie** Liczba mieszkańców 8256 os. Ulice: Akacjowa, Aleja Za Remizą, Astrów, Marcelego Białoostockiego, Boczna, Bursztynowa, Chabrowa, Ciotkowizna, Cmentarna, Fabryczna, Grabocińska, Gruszczyńskiego, Hetmańska, Hotelowa, Jamki, Kamienna, Kazimierzowska, Kombatantów, Kornela Kozłowskiego, Kozubka, Krucza, Łazienna, Łuszczaka, Magazynowa, Jana Majewskiego, Modrzejowska, Mostowa, Myśliwska, Narutowicza, Obrońców Pokoju, Ofiar Katynia, Władysława Orkana, Orla, Polna, Przetajka, Aleksandra Puszkina, Rodzinna, Roztoki, Rudna, Rybna, Rzeczna, Sezamkowa, Świerczyzna, Skońska, Sosnowa, Sosnowiecka, Sportowa, Stacyjna, Strzemieszycka, Studienna, Szafasowizna, Szarych Szeregów, Szklanych Domów, Środkowa, Torowa, Towarowa, Transportowa, Tylna, Wakacyjna, Warszawska, Wiosenna, Zielna, Źródłana, Żurawia, Żwirki i Wigury
Kwota dla dzielnicy: 30 000,00 zł + 484 379,52 zł = 514 379,52 zł
Punkt Konsultacyjny: **Szkoła Podstawowa nr 17, ul. Ofiar Katynia 76**

- 29. Śródmieście** Liczba mieszkańców 7369 os. Ulice: 3 Maja, Dąbrowskiego od nr 1 do 23, 25,37, Dojazdowa, Górnicza, Juliusza Kadena-Bandrowskiego, Kolejowa, Konopnickiej nr nieparzyste od nr 9 A do 21, Aleja Tadeusza Kościuszki, Królowej Jadwigi nr 6,6b,6B,10, Legionów Polskich 6, 8, 10, 18, 20, 24, 26, 30, 36, 40, 42, 44, 46, Okrzei, Paryska, Przybyłaka, Sienkiewicza nr nieparzyste od 1 do 29, Sobieskiego 3-23, Spójna, Struga
Kwota dla dzielnicy: 30 000,00 zł + 432 339,23 zł = 462 339,23 zł
Punkt Konsultacyjny: **Miejska Biblioteka Publiczna, Al. T. Kościuszki 25**
- 30. Trzebiestawice** Liczba mieszkańców 1004 os. Ulice: Dworska, Gródko, Modrzewiowa, Strażacka, Św. Stanisława Koski, Trzebiestawicka, Uczniowska, Zachodnia
Kwota dla dzielnicy: 30 000,00 zł + 58 904,68 zł = 88 904,68 zł
Punkt Konsultacyjny: **Szkoła Podstawowa nr 35, ul. Uczniowska 24**
- 31. Tucznawa-Bugaj-Sikorka** Liczba mieszkańców 2382 os. Ulice: Czajkowa, Gilowa, Grabowa, Hallerczyków 62, 64, 66, 70, 72, 74, 76, 76A, 78, 80-211, Pomłynie, Ptasia, Relaksowa, Skowronkowa, Słowikowa, Sowania, Szpakowa, Wilgowa, Batalionów Chtopskich, Borowinowa, Jagodowa, Jałowcowa, Jaśminowa, Wrzosowa, Żurawinowa, Idzikowskiego, Królewska, Ks. Stanisława, Łazowska, Przymiarki, Siewna
Kwota dla dzielnicy: 30 000,00 zł + 139 751,94 zł = 169 751,94 zł
Punkt Konsultacyjny: **Filia nr 16 MBP, ul. Ks. Stanisława 1**
- 32. Tworzeń** Liczba mieszkańców 3257 os Ulice: Budowlanych, Franciszkańska, Gwardii Ludowej od nr 43 do 158, Laski, Łączna, Romana Piecucha, Aleja Józefa Piłsudskiego 70, 91-117, Pogodna, Pogoria, Walentego Roździeńskiego, Sadowa, Michała Spisaka, Swobodna, Toruńska, Tworzeń, Urocz, Zaplecze, Żeglarska
Kwota dla dzielnicy: 30 000,00 zł + 191 088,19 zł = 221 088,19 zł
Punkt Konsultacyjny: **Szkoła Podstawowa nr 11, Al. Piłsudskiego 103.**
- 33. Ujejsce** Liczba mieszkańców 2105 os. Ulice: 40-lecia PRL, Broniewskiego, Dobrawa, Dymniki, Gruszeckiego 5-30, Handlowa, Karsowska, Kryniczna, Kwiatowa, Mieszka I, Morgowa, Ogrodników, Olimpijska, Podbagienko, Podbuczny, Przelajowa, Ujejska, Wysoka, Wyzwolenia
Kwota dla dzielnicy: 30 000,00 zł+123 500,35 = 153 500,35 zł
Punkt Konsultacyjny: **Szkoła Podstawowa nr 25, ul. Mieszka I 20**
- 34. Ząbkowice** Liczba mieszkańców 6692 os. Ulice: Aleja Zwycięstwa 3-74,80,84,86, Armii Krajowej, Chemiczna, Marii Dąbrowskiej, Dolomitowa, Dreszera, Dworcowa, Fiołkowa, Aleksandra Fredry, Gospodarcza, Górzysta, Artura Gruszeckiego 1-4, Hallerczyków 2-61, 63A, 65A, 67, 71, 73, 75, 77, 79, Hutnicza, Jaskółcza, Kalinowa, Kasztanowa, Grzegorza Korczyńskiego, Janusza Kusocińskiego 1, 1A, 1C, 3, 3A, 3D, 5A, 5a, 7,9,11,15,17,19,Oskara Langego, Leszczynowa, Lipowa, Łąkowa, Makowa, Jana Mizerkiewicza, Młynarska, Nadrzeczna, Zofii Nałkowskiej, Orzechowa, Osiedle Robotnicze, Oświecenia, Piastowska, Projektowana, Pszenna, Adama Rapackiego, Rolnicza, Rzemieślnicza, Władysława Sikorskiego, Marii Skłodowskiej – Curie, Słoneczna, Sokolska, Szosowa, Targowa, Kazimierza Przerwy-Tetmajera, Traktowa, Tulipanowa, Wapienna, Willowa, Wypoczynekowa, Franciszka Zabłockiego, Zacisze, Zagłębiowska, Zdrojowa, Związku Orła Białego
Kwota dla dzielnicy: 30 000,00 zł + 392 619,64 zł = 422 619,64 zł
Punkt Konsultacyjny: **Dom Kultury „Ząbkowice”, ul. Chemiczna 2**
- 35. Zielona-Korzeniec-Dziewiąty** Liczba mieszkańców 5126 os. Ulice: Władysława Adamskiego, Adama Asnyka, Bartosza Głowackiego, Bohomolca, Ciasna, Cupiała, Dembowski, Jana Długosza, Dolna, Dubois, Dudkiewicza, Dziewiąty, Filtrowa, Andrzeja Frycza-Modrzewskiego, Furmana, Gałczyńskiego, Graniczna od nr 11 do nr 127, Granitowa, Grunwaldzka, Hempla, Hibnera, Janowska, Jana Kasprowicza, Jana Kochanowskiego, Kilińskiego, Konopnickiej 25A, 25B, 25C, 31-35A, 37A, 39, 39A, 41-136, Korzeniec, Józefa Kraszewskiego, Krzynówki, Letnia, Limanowskiego, Łańcuckiego, Łącząca, 9 Maja, Malinowe Górki, Mała, Marchlewskiego, Narodowa, Napierskiego-Kostki, Odrodzenia, Olszowa, Ignacego Paderewskiego, Pękalskich, Piaskowa, Plater, Powstańców, Północna, Prosta, Przdownikowa, Reja, Równa, Robotnicza, Sawickiej, Siewierska, Józefa Skalskiego, Stalowa, Stanisława Konarskiego, Sztysygar, Słwińskiego, Średnia, Twarda, Ursyna Niemcewicz, Urbańskiego, Wspólna, Wróblewskiego 1-44, Zapolskiej, Zielona, Zielona Dolina, Żytnia.
Kwota dla dzielnicy: 30 000,00 zł + 300 742,42 zł = 330 742,42 zł
Punkt Konsultacyjny: **Zespół Szkół nr 1, ul. Konopnickiej 56**



Z procedury wyłączone zostały obszary ogólnomiejskie takie jak: Park Hallera, Park Zielona, Park Podlesie, Park Śródmiejski, Planty im. Harcmistrza Stefana Piotrowskiego - pomiędzy ulicą Kopernika a ulicą Poniatowskiego, Pogoria I,II,III, IV, Plac Wolności, Wzgórze Gołonoskie. Tereny te objęte zostaną innymi procesami konsultacji.

Biuro Organizacji Pozarządowych i Aktywności Obywatelskiej

Urząd Miejski w Dąbrowie Górniczej, ul. Graniczna 21

e-mail: twojadabrowa@dabrowa-gornicza.pl

tel. 32 295-67-41, 32 295-96-38 www.twojadabrowa.pl



**DĄBROWA
GÓRNICZA**
dla aktywnych